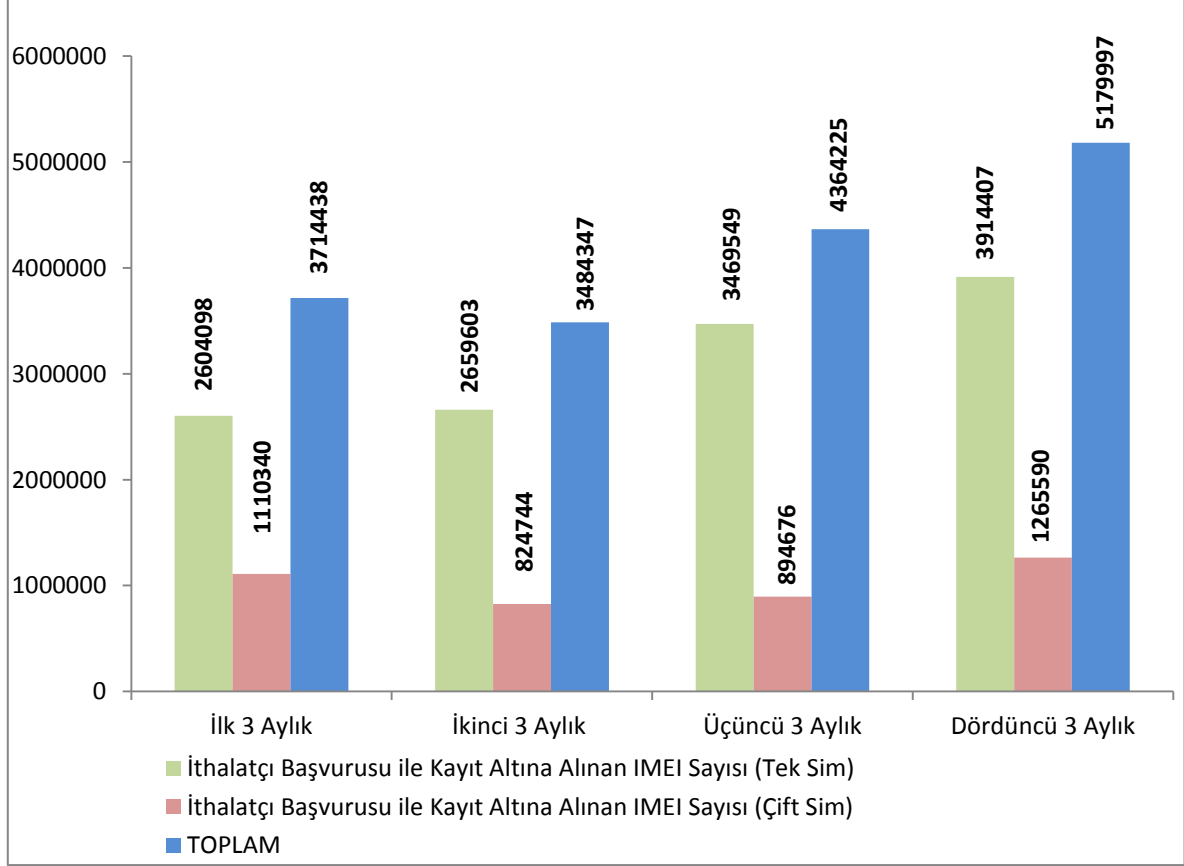


**ELEKTRONİK KİMLİK BİLGİSİNİ HAİZ CİHAZLARA DAİR İSTATİSTİKLER**  
**(2014)**

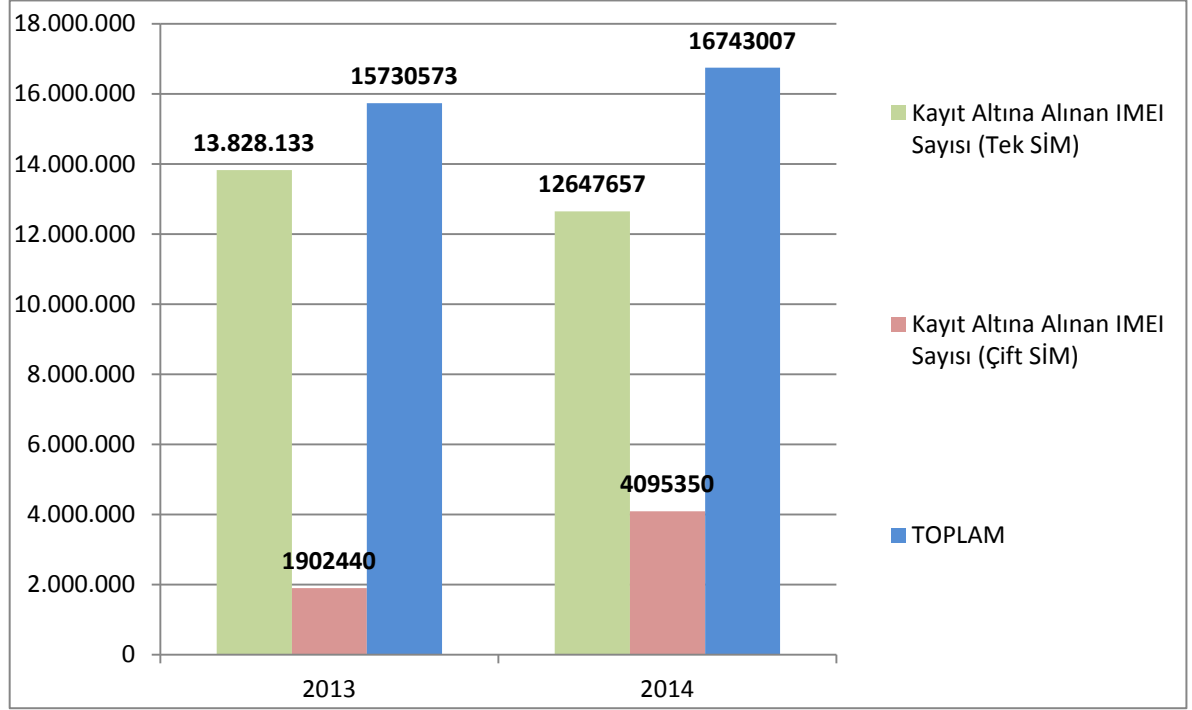
**İthalat Başvuruları**



İthalatçı Başvurusu ile Kayıt Altına Alınan IMEI Sayısı (Dönemler İtibariyle)

İTHALAT BAŞVURULARI			
DÖNEM	KAYIT ALTINA ALINAN IMEI SAYISI (TEK SİM)	KAYIT ALTINA ALINAN IMEI SAYISI (ÇİFT SİM)	KAYIT ALTINA ALINAN TOPLAM IMEI SAYISI
2010	12.757.874	1.518.856	14.280.730
2011	13.988.992	3.850.962	17.839.954
2012	12.623.136	590.230	13.213.366
2013	13.828.133	1.902.440	15.730.573
2014	12.647.657	4.095.350	16.743.007

İthalatçı Başvurusu ile Kayıt Altına Alınan IMEI Sayısı (Yıllar İtibariyle)



İthalatçı Başvurusu ile Kayıt Altına Alınan IMEI Sayısı

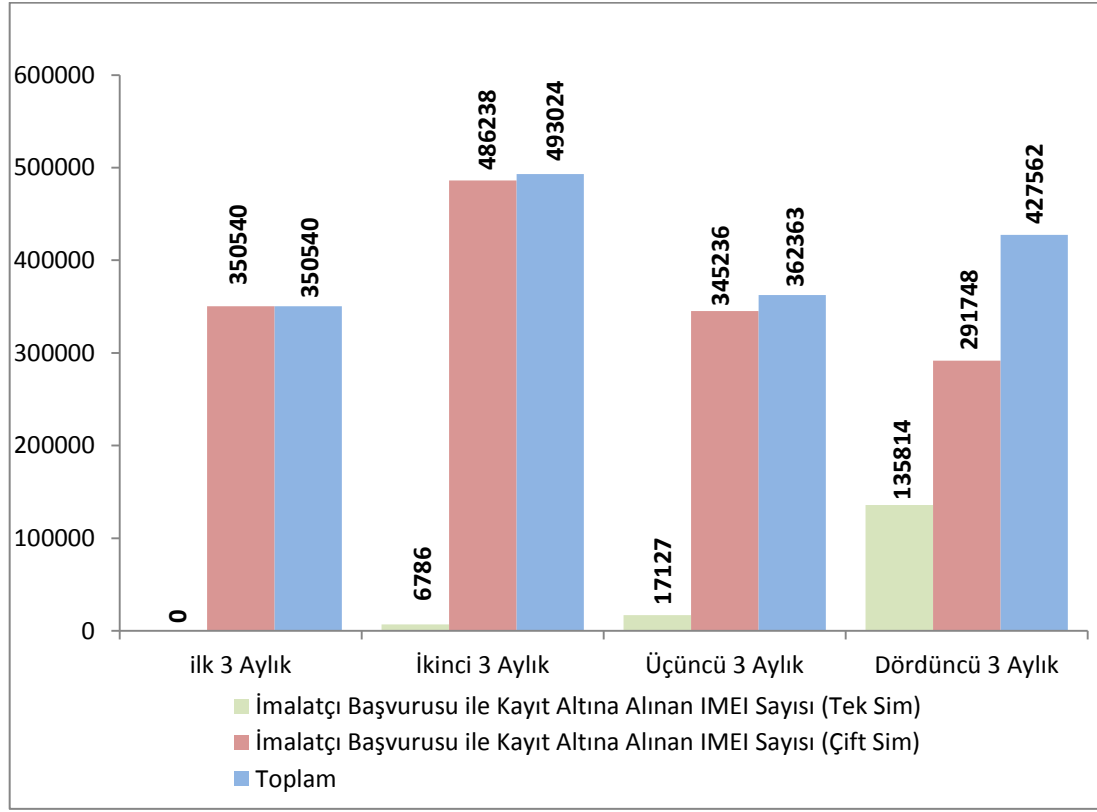
IMEI sayısı itibariyle bakıldığında, 2013 yılında toplamda 15.730.573 IMEI numarası ithalat bildirimini ile kayıt altına alınırken 2014 yılında toplamda 16.743.007 IMEI numarası kayıt altına alınmış olup kayıt altına alınan IMEI sayısında %6,44 oranında bir artış olduğu gözlemlenmiştir.

İTHALAT BAŞVURULARI			
DÖNEM	KAYIT ALTINA ALINAN TEK SİMLİ CİHAZ SAYISI	KAYIT ALTINA ALINAN ÇİFT SİMLİ CİHAZ SAYISI	KAYIT ALTINA ALINAN TOPLAM CİHAZ SAYISI
2010	12.757.874	759.428	13.517.302
2011	13.988.992	1.925.481	15.914.473
2012	12.623.136	295.115	12.918.251
2013	13.828.133	951.220	14.779.353
2014	12.647.657	2.047.675	14.695.332

İthalatçı Başvurusu ile Kayıt Altına Alınan Cihaz Sayısı (Yıllar İtibariyle)

Cihaz sayısı itibariyle bakıldığında, 2014 yılında 2013 yılına oranla ithal edilen cihaz sayısında %0,57 oranında düşüş olduğu görülmektedir.

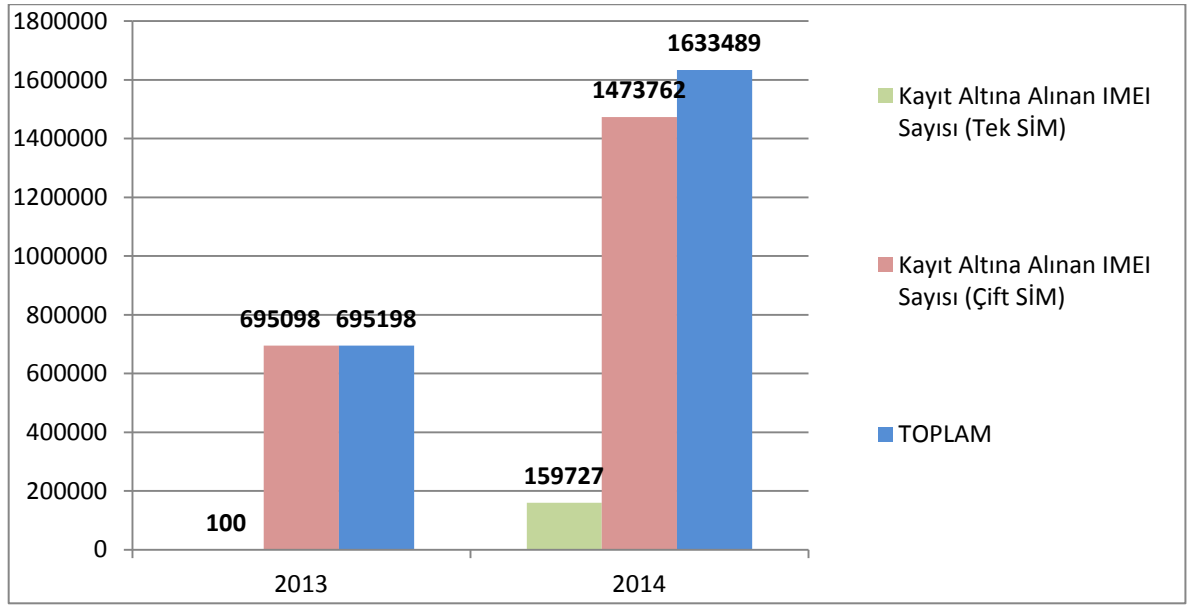
## İmalat Başvuruları



İmalatçı Başvurusu ile Kayıt Altına Alınan IMEI Sayısı (Dönemler İtibariyle)

İMALAT BAŞVURULARI			
DÖNEM	KAYIT ALTINA ALINAN IMEI SAYISI (TEK SİM)	KAYIT ALTINA ALINAN IMEI SAYISI (ÇİFT SİM)	KAYIT ALTINA ALINAN TOPLAM IMEI SAYISI
2010	12.390	881.892	894.282
2011	---	174.816	176.376
2012	17.585	350.392	367.977
2013	100	695.098	695.198
2014	159.727	1.473.762	1.633.489

İmalatçı Başvurusu ile Kayıt Altına Alınan IMEI Sayısı (Yıllar İtibariyle)



İmalatçı Başvurusu ile Kayıt Altına Alınan IMEI Sayısı

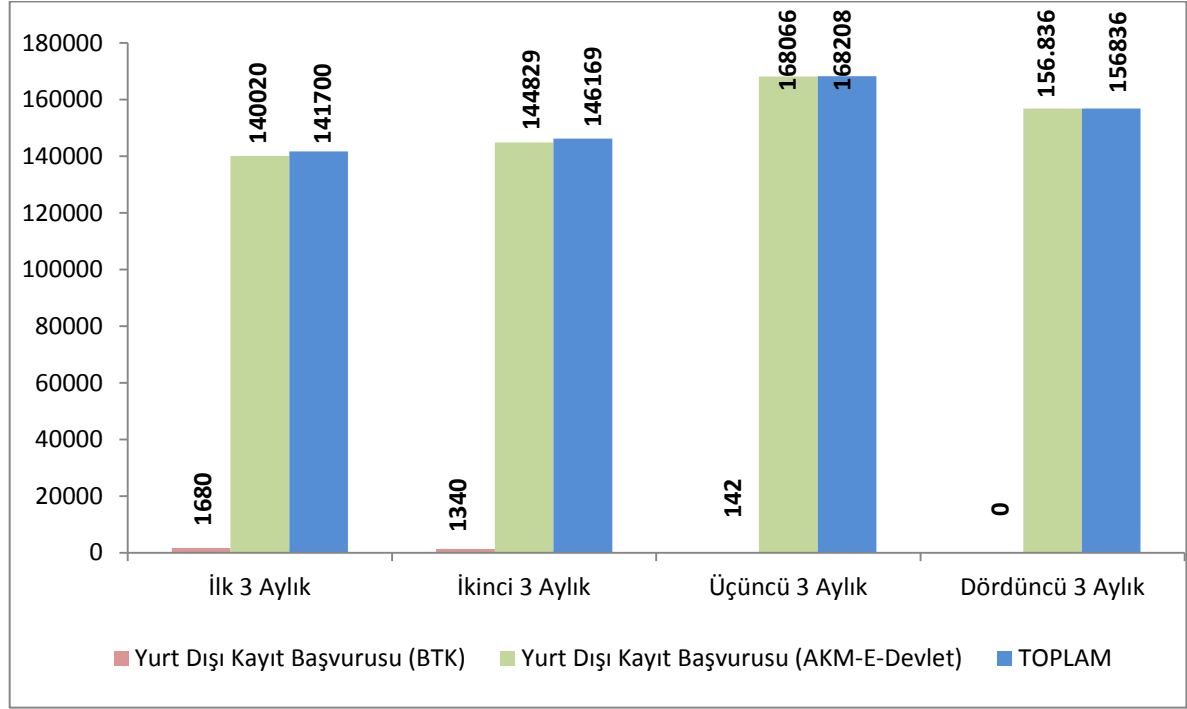
2013 yılında toplam 695.198 IMEI numarası imalatçı başvurusu ile kayıt altına alınırken 2014 yılında toplam 1.633.489 IMEI numarası kayıt altına alınmış olup %134,97 oranında bir artış olduğu gözlemlenmiştir.

İMALAT BAŞVURULARI			
DÖNEM	KAYIT ALTINA ALINAN TEK SİMLİ CİHAZ SAYISI	KAYIT ALTINA ALINAN ÇİFT SİMLİ CİHAZ SAYISI	KAYIT ALTINA ALINAN TOPLAM CİHAZ SAYISI
2010	12.390	440.946	453.336
2011	---	87.408	87.408
2012	17.585	175.196	192.781
2013	100	347.549	347.649
2014	159.727	736.881	896.608

İmalatçı Başvurusu ile Kayıt Altına Alınan Cihaz Sayısı

Cihaz sayısı itibariyle bakıldığında, 2014 yılında, 2013 yılına oranla imal edilen cihaz sayısının %157,91 oranında arttığı görülmektedir.

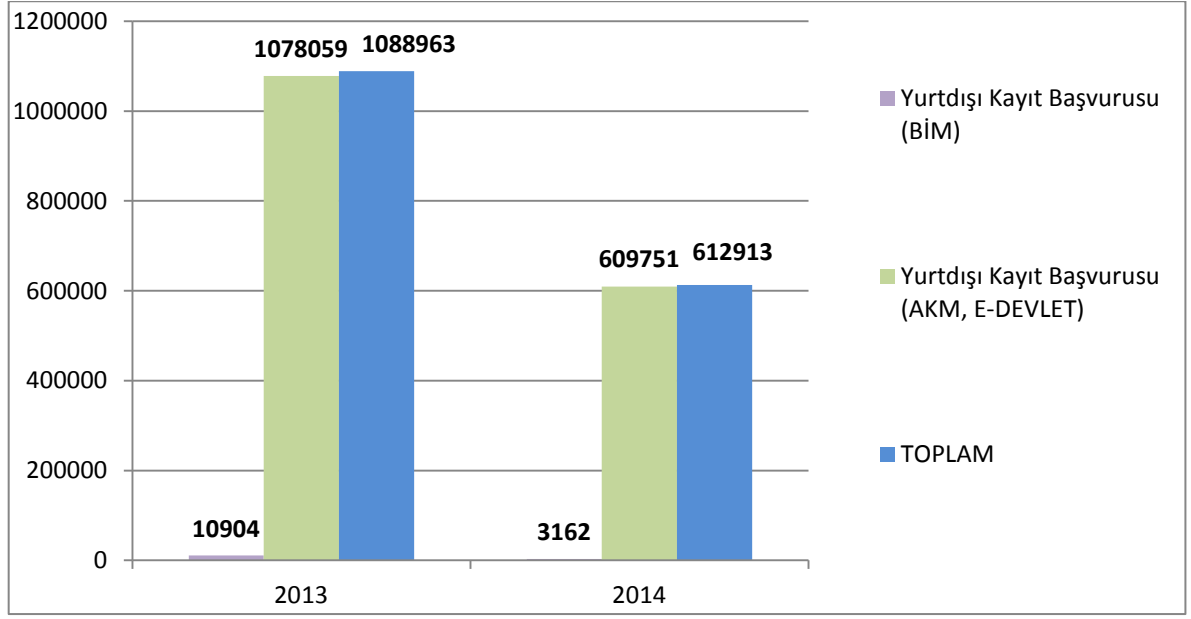
## Yurtdışından Yolcu Beraberinde Getirilen Cihazlara Dair Başvurular



Yolcu Beraberinde Getirilen Cihaz Kayıt Başvuruları (Dönemler İtibariyle)

DÖNEM	YURT DIŞI KAYIT BAŞVURU SAYISI		
	BİM	AKM	TOPLAM
2010	2.566	758.500	761.066
2011	3.916	1.011.705	1.015.621
2012	6.359	1.118.648	1.125.007
2013	10.904	1.078.059	1.088.963
2014	3.162	609.751	612.913

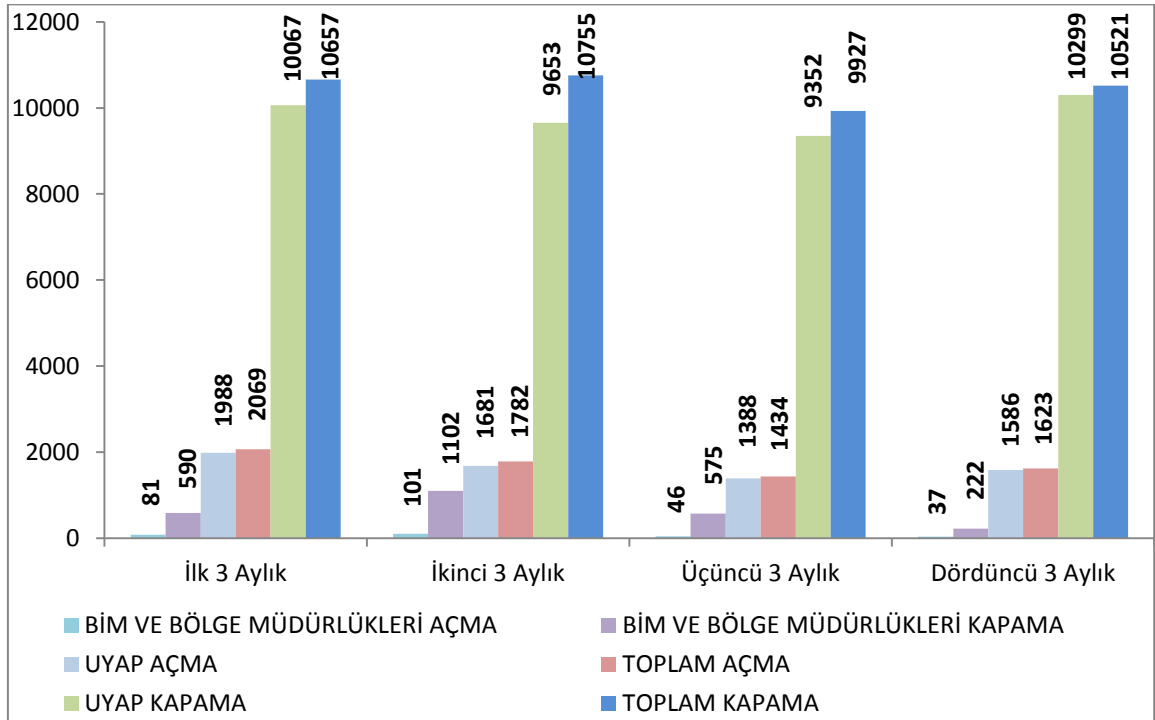
Yolcu Beraberinde Getirilen Cihaz Kayıt Başvuruları (Yıllar İtibariyle)



Yolcu Beraberinde Getirilen Cihaz Kayıt Başvuruları

2013 yılında yurtdışından yolcu beraberinde getirilerek kayıt altına alınan IMEI sayısı 1.088.963 iken 2014 yılında %43,72 azalmış ve 612.913 IMEI numarası kayıt altına alınmıştır.

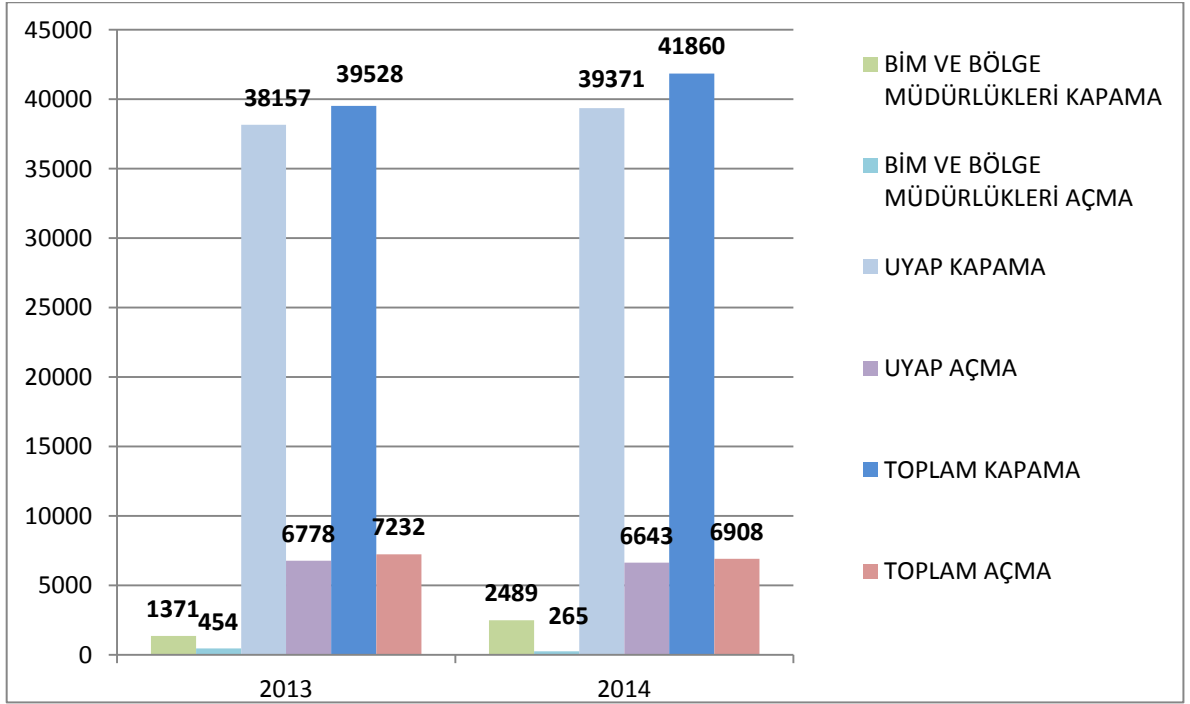
### Savcılık ve Mahkeme Talimatı ile Elektronik Haberleşme Bağlantısı Kesilen ve Açılan Cihazlar



Mahkeme ve Savcılık Talimatı ile Yapılan Açma/Kapama Sayıları (Dönemler İtibariyle)

MAHKEME VE SAVCILIK BAŞVURULARI						
DÖNEM	BİM VE BÖLGE MÜDÜRLÜKLERİ		UYAP		TOPLAM	
	KAPAMA	AÇMA	KAPAMA	AÇMA	KAPAMA	AÇMA
2010	7.198	1.772	18.570	2.483	25.848	4.255
2011	2.477	925	27.257	4.963	29.734	5.888
2012	4.400	959	26.287	5.457	30.687	6.416
2013	1.371	454	38.157	6.778	39.528	7.232
2014	2.489	265	39.371	6.643	41.860	6.908

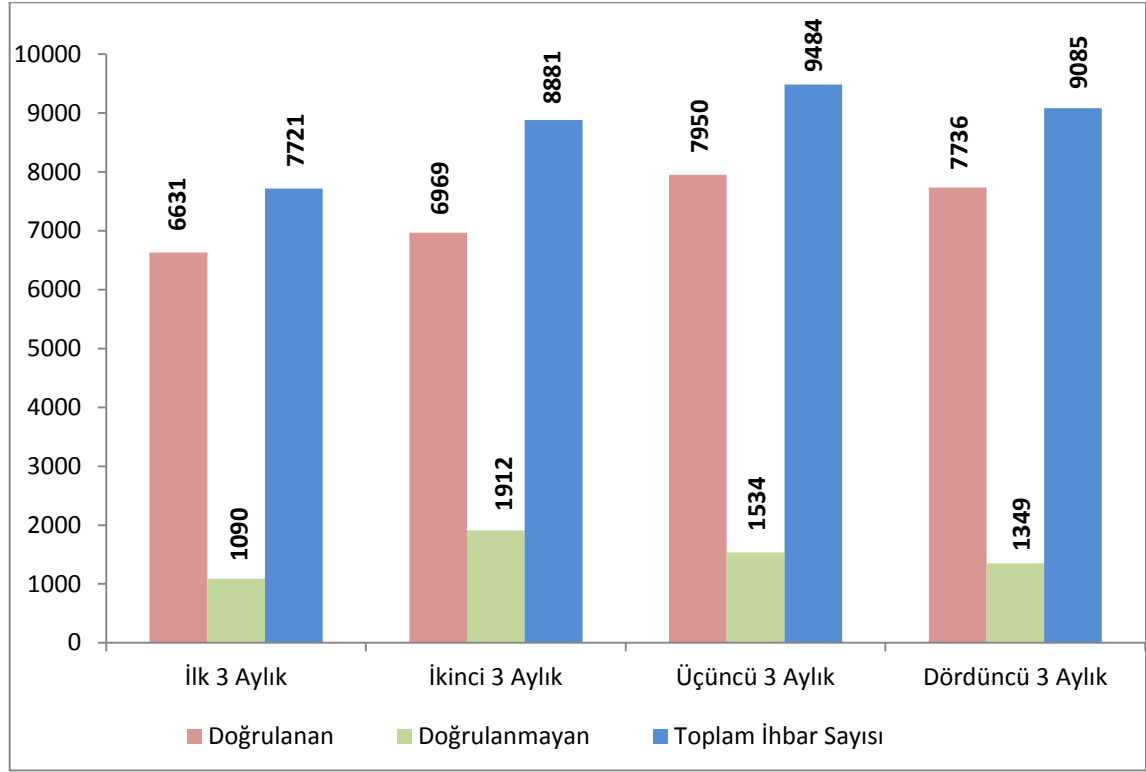
Mahkeme ve Savcılık Talimatı ile Yapılan Açma/Kapama Sayıları (Yıllar İtibariyle)



Mahkeme ve Savcılık Talimatı ile Yapılan Açma/Kapama Sayıları

2013 yılında mahkeme ve savcılık talimatı ile cihaz açma sayısı 7.232 iken 2014 yılında 6.908'e inerek %4,48 oranında bir azalış olduğu gözlemlenirken cihaz kapama sayısı 39.528'den 41.860'a yükselerek %5,90 oranında bir artış olduğu gözlemlenmiştir.

## Bilgi ve İhbar Merkezi'ne Telefon Yolu ile Yapılan Kayıp ve Çalıntı İhbarları

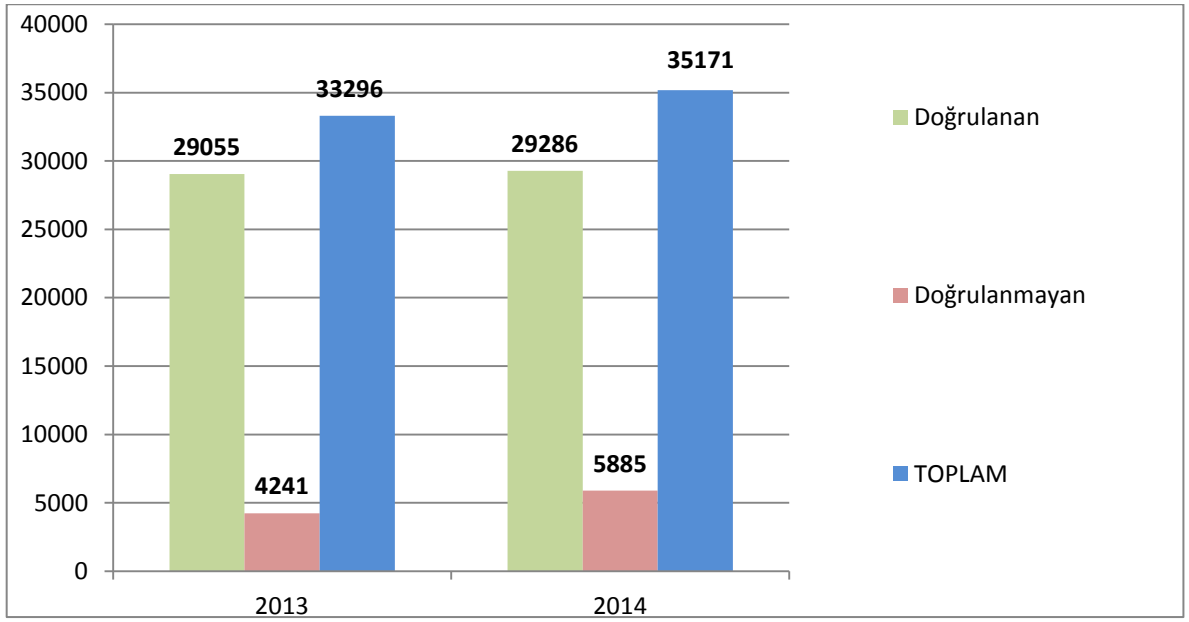


İhbar Başvuruları (Dönemler İtibariyle)

DÖNEM	Doğrulanan İhbar Sayısı	Doğrulanmayan İhbar Sayısı	Toplam
2010	24.096	3.747	27.843
2011	29.060	3.610	32.670
2012	29.184	3.591	32.775
2013	29.055	4.241	33.296
2014	29.286	5.885	35.171

İhbar Başvuruları (Yıllar İtibariyle)

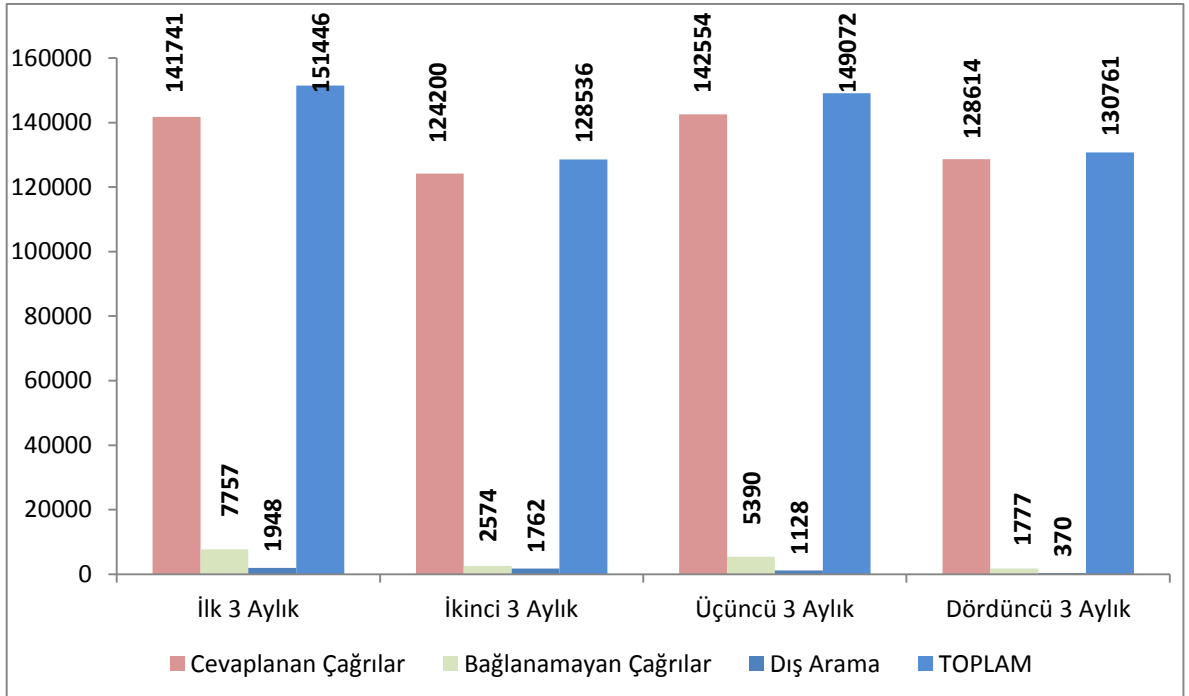




İhbar Başvuruları

2013 yılında toplam 33.296 ihbar başvurusu alınırken 2014 yılında %5,63 oranında bir artışla toplam 35.171 ihbar başvurusu alınmıştır.

### Çağrı Merkezi Trafik Bilgileri

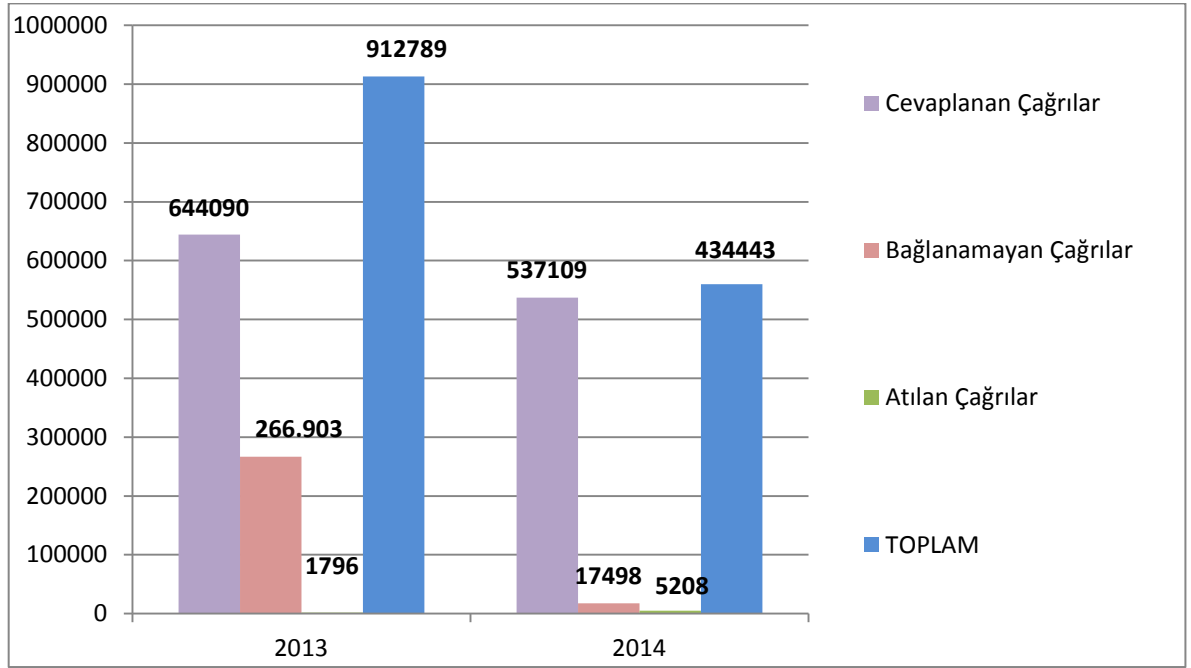


Çağrı Merkezi Trafik Bilgileri (Dönemler İtibariyle)

## BİLGİ VE İHBAR MERKEZİ ÇAĞRI MERKEZİ TRAFİK BİLGİLERİ

DÖNEM	Cevaplanan Çağrı Sayısı	Bağlanamayan Çağrı Sayısı	Dış Arama	TOPLAM
2010	250.687	6.069	460	257.216
2011	342.902	6.357	835	350.094
2012	524.162	29.183	3.860	557.205
2013	644.090	266.903	1.796	912.789
2014	537.109	17.498	5.208	559.815

Çağrı Merkezi Trafik Bilgileri (Yıllar İtibariyle)



Çağrı Merkezi Trafik Bilgileri

2013 yılında toplamda 912.789 çağrı alınmışken 2014 yılında %38,67'lik bir düşüşle 559.815 çağrı alınmıştır.